

28 KREATIVE SEITEN

Verändern, auffrischen, verschönern

Wohnen & Dekorieren

Lisa

Februar 2014

Nr. 2/2014 Deutschland 2,50 € | Österreich 2,80 €
Schweiz 4,90 SFR | Benelux 2,80 € | Frankreich 2,80 €
Italien 2,80 € | Slowenien 3,20 €

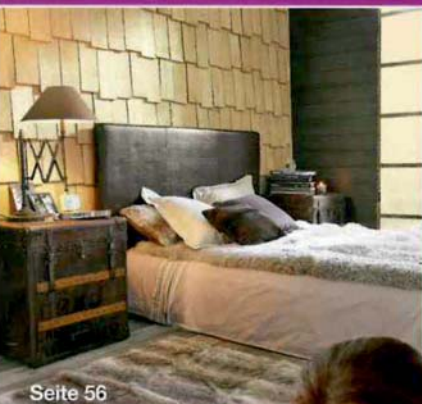
Wohnen & DEKORIEREN



Seite 18

TREND-FLORISTIK

Winterblüher statt Winterblues



Seite 56

BEHAGLICH

Lounge-Style

DO IT YOUR-SELF



Pure Harmonie trifft auf moderne Linie

EXTRA

Frühlingsfrisch renovieren!

• Neuer Look für Ihre vier Wände: Lassen Sie Ihre Ideen wahr werden!

Großer Extrateil im Heft ab S. 35





▲ **WELLNESS FÜR DIE WÄNDE** Fliesen anzubohren ist nicht ganz einfach. Zur problemlosen Montage gibt's deshalb die bohrerlochlose Befestigung für Badaccessoires und schwerere Objekte mittels starkem Einkomponentenkleber und patentiertem Adapter (von Nie wieder bohren)



◀ **ERFRISCHUNG GEFÄLLIG?**
Die photokatalytische, lösemittel-freie Wandfarbe lässt sich wie herkömmliche Dispersion rollen oder streichen. Wer's bunter mag, kann sie mit Pulverpigmenten einfärben

Weiß und mehr

▶ **PRIMA KLIMA**
Diese Farbe auf Kalkbasis macht nicht nur Wände weiß, sondern auch gute Luft. Spezielle Rohstoffe wirken wie ein Katalysator, der Schadstoffe wie etwa Formaldehyd abbaut. Acrylfrei, schimmel- und bakterienhemmend, z. B. 5 l, für ca. 53 € (Auro)



Kleben, Malen, Glückseligsein!

▼ **WIE AUSGEWECHSELT** Was als Geschäftsidee von Studenten für Ikea-Möbel begann, kleidet inzwischen Möbelfronten aller Art – wie diese einst weiße Einbauküche. Die Hightechfolien, die in zahlreichen Dessins zu haben sind, werden nach Maß gefertigt, sind licht-, wasserbeständig und spurlos wieder abziehbar (Creatisto)

tipp extra

Mut zum Muster

Mustertapetenbahnen müssen länger als gewöhnlich zugeschnitten werden, damit Spielraum zum Anpassen des Musters bleibt. Dieser Verschnitt wird auf der Rolle als Rapport angegeben. Je größer das Muster, desto größer ist er. Den Kleister (Metylan direct) nach Angabe anrühren und nach einigen Minuten mit einer Quaste satt und gleichmäßig direkt auf die Wand pinseln. Bahnen exakt und auf Stoß anlegen. Die Kleister-Korrekturzeit von zehn Minuten ermöglicht ein Verschieben in aller Ruhe, bis die Anschlüsse passen

